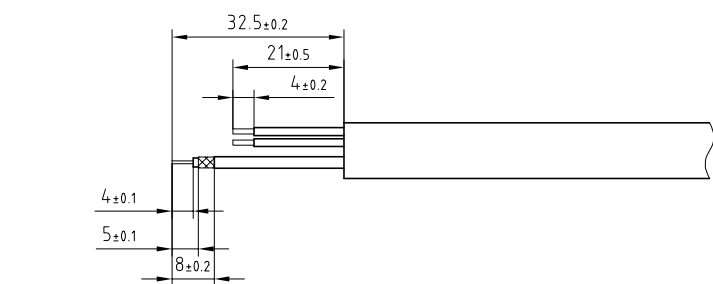
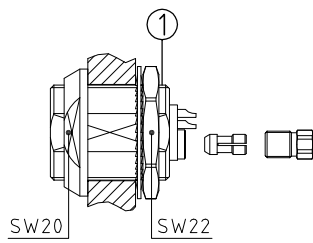


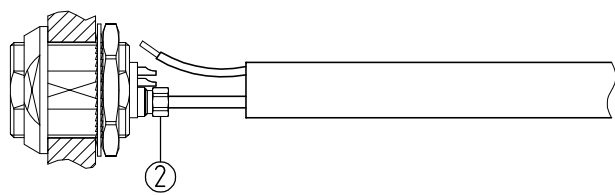
Corps extérieur	: Laiton (UNS C38500)	Chromé (FS-QQ-C-320B)
Couronne de masse	: Bronze (UNS C54400)	Nickelé (FS-QQ-N-290A)
Isolant	: FEP	-
Contact femelle	: Bronze (UNS C54400)	Doré (ISO 4523)
Ecrou conique	: Laiton (UNS C38500)	Chromé (FS-QQ-C-320B)
Rondelle éventail	: Bronze (UNS C52100)	Nickelé (FS-QQ-N-290A)
Autres pièces métalliques	: Laiton (UNS C38500)	Nickelé (FS-QQ-N-290A)
Ensemble contact coaxial :		
Douille mâle	: Laiton (UNS C38500)	Doré (ISO 4523)
Isolant	: PTFE	-
Contact mâle	: Laiton (UNS C38500)	Doré (ISO 4523)
Poulet de serrage	: Laiton (UNS C38500)	Nickelé (FS-QQ-N-290A)
Autre pièce isolante	: PTFE	-
Autres pièces métalliques	: Laiton (UNS C38500)	Nickelé (FS-QQ-N-290A)



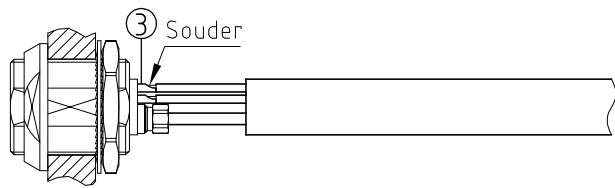
1. Dénuder le câble selon les dimensions indiquées.



2. Percer le panneau et installer le connecteur (1)

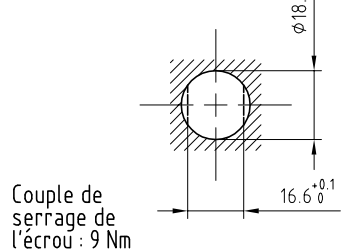


3. Monter le contact coaxial mâle (2) selon les instructions séparées ci-contre.



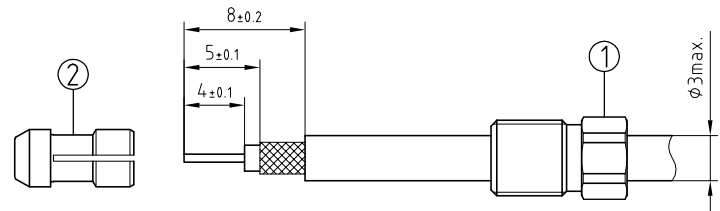
4. Introduire l'extrémité dénudée du conducteur dans le contact (3) et souder le conducteur en s'assurant que l'isolant et l'isolation restent propres.

Perçage du panneau

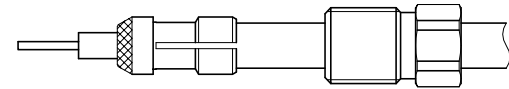


Couple de serrage de l'écrou: 9 Nm

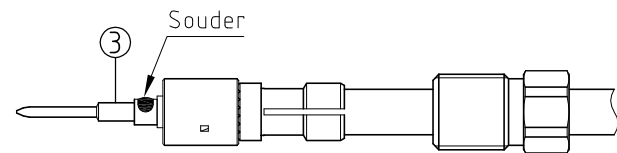
Contact coaxial .



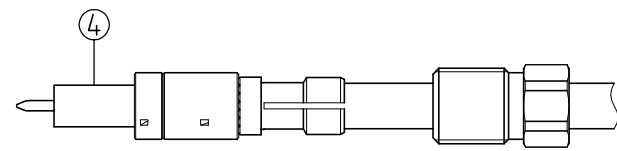
1. Dénuder le câble selon les dimensions indiquées. Glisser sur le câble, le poulet de serrage (1) et la pince de serrage (2)



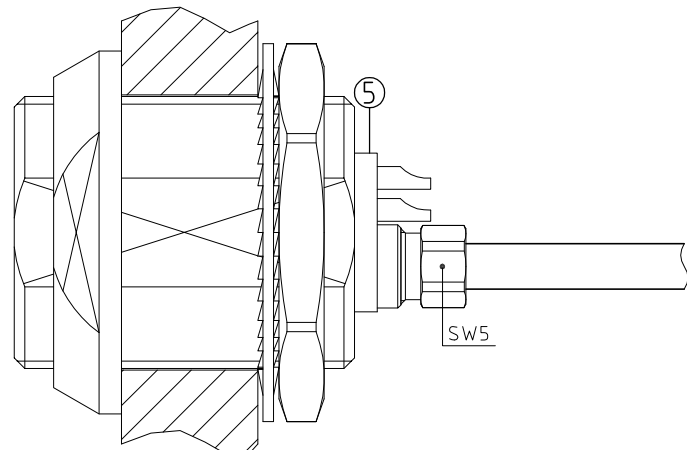
2. Replier le blindage autour de l'extrémité de la pince de serrage.



3. Glisser le sous-ensemble contact (3) sur le câble jusqu'à ce qu'il bute contre le diélectrique et que l'on voit le conducteur à travers le trou du contact et souder celui-ci.



4. Glisser le sous-ensemble isolant (4) sur le contact.



5. Glisser le pré-montage dans la douille mâle solidaire de l'isolant (5) de l'embase puis serrer le poulet de serrage avec l'outillage recommandé à la valeur du couple maximum de 0,25Nm.

Clé à fourche : DCP.99.050.TC

Embase droite à deux écrous .
(Montage par l'arrière du panneau) .
Série 3S , 1coax50Ω(typeA1) + 4BT(Ø1,3)

ETUDE N°

Echelle	Dessiné	16.08.2013	OVU /JPBA
	Contrôle	16.08.2013	JPBA/ATVI
	Modif.	00	16.08.2013/ OVU